

SİVAS SELÇUK ORTAOKULU
CODE.ORG ÇALIŞMA SORULARI

SORU-1

“Yolu takip et ve beni sersem domuza götür. Patlayıcılardan uzak dur yoksa bu tüylerim havaya uçacak!”



Yandaki şekli inceleyiniz. Kuşun domuza ulaşması için gerekli olan kodun aşağıdakilerden hangisi olduğunu bulunuz.

- A **Çalıştığı zaman**
ilerle
ilerle
sağa dön 90°
ilerle
- B **Çalıştığı zaman**
ilerle
sağa dön 90°
ilerle
ilerle
- C **Çalıştığı zaman**
ilerle
ilerle
sola dön 90°
ilerle
- D **Çalıştığı zaman**
ilerle
ilerle
sağa dön 90°

SORU-2

“Yolu takip et ve beni sersem domuza götür. Patlayıcılardan uzak dur yoksa bu tüylerim havaya uçacak!”



Yandaki şekli inceleyiniz. Kuşun domuza ulaşması için gerekli olan kodun aşağıdakilerden hangisi olduğunu bulunuz.

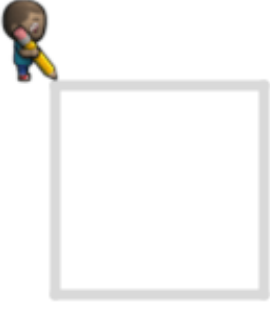
- A **Çalıştığı zaman**
Tekrarla 3 kez tekrarla yap
ilerle
sağa dön 90°
ilerle
- B **Çalıştığı zaman**
Tekrarla 3 kez tekrarla yap
ilerle
ilerle
sağa dön 90°
- C **Çalıştığı zaman**
Tekrarla 3 kez tekrarla yap
sağa dön 90°
ilerle
ilerle
- D **Çalıştığı zaman**
Tekrarla 3 kez tekrarla yap
sağa dön 90°
ilerle
sola dön 90°

SORU-3

Yandaki şekilde bulunan sanatçımız kare şekli çizmek istemektedir.

Kare şeklini çizmesi için gerekli kodlar aşağıdaki cevaplardan 1 tanesinde doğru olarak verilmiştir.

Doğru cevabı bularak işaretleyiniz.



A

```
Çalıştığı zaman
Tekrarla 4 kez tekrarla
yap
  ileriye taşı 100 pikseller
  kadar sağa dön 60 dereceler
```

B

```
Çalıştığı zaman
Tekrarla 3 kez tekrarla
yap
  ileriye taşı 100 pikseller
  kadar sağa dön 90 dereceler
```

C

```
Çalıştığı zaman
Tekrarla 4 kez tekrarla
yap
  ileriye taşı 100 pikseller
  kadar sağa dön 90 dereceler
```

D

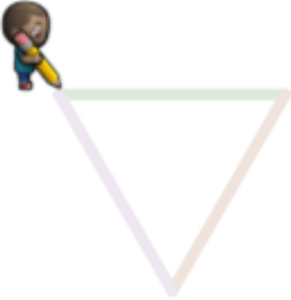
```
Çalıştığı zaman
ileriye taşı 100 pikseller
kadar sağa dön 60 dereceler
```

SORU-4

Yandaki şekilde bulunan sanatçımız üçgen şekli çizmek istemektedir.

Üçgen şeklini çizmesi için gerekli kodlar aşağıdaki cevaplardan 1 tanesinde doğru olarak verilmiştir.

Doğru cevabı bularak işaretleyiniz.



A

```
Çalıştığı zaman
Tekrarla 3 kez tekrarla
yap
  kadar sağa dön 120 dereceler
  ileriye taşı 100 pikseller
```

B

```
Çalıştığı zaman
Tekrarla 3 kez tekrarla
yap
  ileriye taşı 100 pikseller
  kadar sağa dön 60 dereceler
```

C

```
Çalıştığı zaman
Tekrarla 3 kez tekrarla
yap
  ileriye taşı 100 pikseller
  kadar sağa dön 90 dereceler
```

D

```
Çalıştığı zaman
Tekrarla 3 kez tekrarla
yap
  ileriye taşı 100 pikseller
  kadar sağa dön 120 dereceler
```



SORU-5

Yandaki şekilde bulunan sanatçımız zarf şekli çizmek istemektedir.

Kare ve üçgen şeklini birleştirerek zarf şeklini çizmesi için gerekli kodlar aşağıdaki cevaplardan 1 tanesinde doğru olarak verilmiştir.

Doğru cevabı bularak işaretleyiniz.

A

```
Çalıştığı zaman
Tekrarla 3 kez tekrarla
yap
  ileriye 100 pikseller
  kadar sağa dön 120 dereceler
Tekrarla 4 kez tekrarla
yap
  ileriye 100 pikseller
  kadar sağa dön 90 dereceler
```

B

```
Çalıştığı zaman
Tekrarla 3 kez tekrarla
yap
  kadar sağa dön 120 dereceler
  ileriye 100 pikseller
Tekrarla 4 kez tekrarla
yap
  ileriye 100 pikseller
  kadar sağa dön 90 dereceler
```

C

```
Çalıştığı zaman
Tekrarla 3 kez tekrarla
yap
  ileriye 100 pikseller
  kadar sağa dön 60 dereceler
Tekrarla 4 kez tekrarla
yap
  ileriye 100 pikseller
  kadar sağa dön 90 dereceler
```

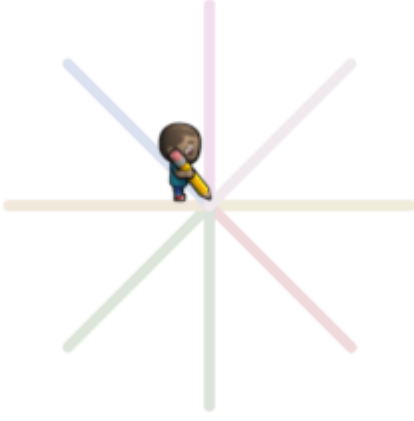
D

```
Çalıştığı zaman
Tekrarla 7 kez tekrarla
yap
  ileriye 100 pikseller
  kadar sağa dön 90 dereceler
```

SORU-6

Yandaki şeklin oluşabilmesi için sanatçımıza gereken kodlar aşağıdaki cevaplardan 1 tanesinde doğru olarak verilmiştir.

Doğru cevabı bularak işaretleyiniz.

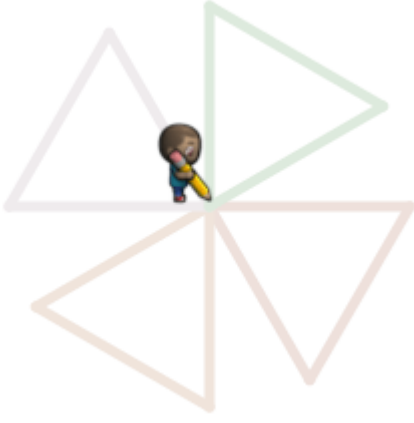


- A
- ```
Çalıştığı zaman
Tekrarla 4 kez tekrarla
yap
 ileriye ▼ taşı 200 pikseller
 geriye doğru ▼ taşı 100 pikseller
 kadar sağa ▼ dön 45 dereceler
```
- B
- ```
Çalıştığı zaman
Tekrarla 8 kez tekrarla
yap
  ileriye ▼ taşı 100 pikseller
  geriye doğru ▼ taşı 100 pikseller
  kadar sağa ▼ dön 45 dereceler
```
- C
- ```
Çalıştığı zaman
Tekrarla 8 kez tekrarla
yap
 ileriye ▼ taşı 100 pikseller
 geriye doğru ▼ taşı 100 pikseller
 kadar sağa ▼ dön 90 dereceler
```
- D
- ```
Çalıştığı zaman
Tekrarla 8 kez tekrarla
yap
  ileriye ▼ taşı 100 pikseller
  kadar sağa ▼ dön 45 dereceler
```

SORU-7

Yandaki şeklin oluşabilmesi için sanatçımıza gereken kodlar aşağıdaki cevaplardan 1 tanesinde doğru olarak verilmiştir.

Doğru cevabı bularak işaretleyiniz.



A

```
Çalıştığı zaman
Tekrarla 4 kez tekrarla
yap
  renk ayarla rastgele renk
  Tekrarla 3 kez tekrarla
  yap
    ileriye taşı 100 pikseller
    kadar sağa dön 120 dereceler
```

B

```
Çalıştığı zaman
renk ayarla rastgele renk
Tekrarla 3 kez tekrarla
yap
  ileriye taşı 100 pikseller
  kadar sağa dön 120 dereceler
```

C

```
Çalıştığı zaman
Tekrarla 4 kez tekrarla
yap
  renk ayarla rastgele renk
  Tekrarla 3 kez tekrarla
  yap
    ileriye taşı 100 pikseller
    kadar sağa dön 120 dereceler
  kadar sağa dön 90 dereceler
```

D

```
Çalıştığı zaman
Tekrarla 4 kez tekrarla
yap
  renk ayarla rastgele renk
  Tekrarla 3 kez tekrarla
  yap
    ileriye taşı 100 pikseller
    kadar sağa dön 120 dereceler
  kadar sağa dön 180 dereceler
```

SORU-8



Şekildeki çiftçimizin bir adım ilerisinde 2 kürekle dolabilecek bir çukur bulunmaktadır.

Çiftçimizin çukuru doldurabilmesi için gerekli kodlar aşağıdaki cevaplardan 1 tanesinde doğru olarak verilmiştir.

Doğru cevabı bularak işaretleyiniz.

A

Çalıştığı zaman
ilerle
1 doldurun

B

Çalıştığı zaman
1 doldurun
1 doldurun
ilerle

C

Çalıştığı zaman
1 doldurun
ilerle
1 doldurun

D

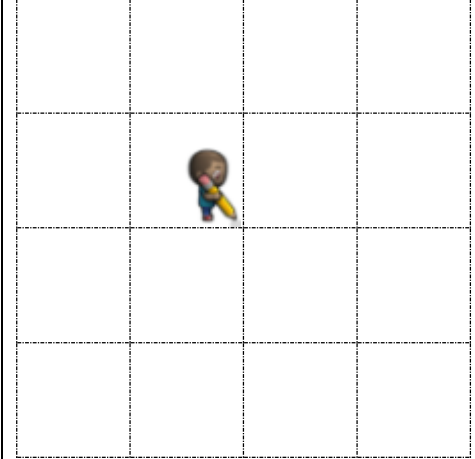
Çalıştığı zaman
ilerle
1 doldurun
1 doldurun

SORU-9

Aşağıdaki kodların çalışmasıyla oluşan şekli yan taraftaki kareli bölme çiziniz.

Çalıştığı zaman
Tekrarla 3 kez tekrarlar
yap ileriye taşı 100 pikseller
kadar sağa dön 90 dereceler

Not: Şeklin her birimi 100 piksel uzunluğunda olup. Başlangıç yönü sanatçının yönü başlangıç noktası kalemin ucu olarak kabul edilecektir.

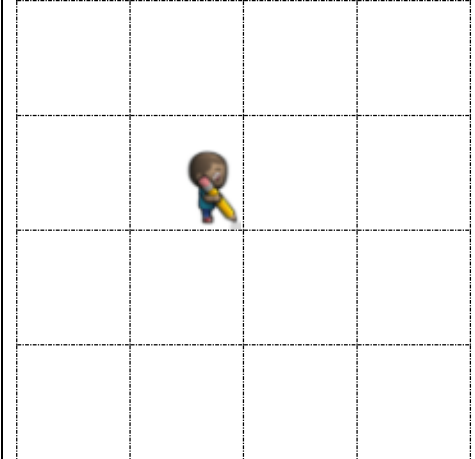


SORU-10

Aşağıdaki kodların çalışmasıyla oluşan şekli yan taraftaki kareli bölme çiziniz.

Çalıştığı zaman
Tekrarla 7 kez tekrarlar
yap ileriye taşı 100 pikseller
kadar sağa dön 90 dereceler

Not: Şeklin her birimi 100 piksel uzunluğunda olup. Başlangıç yönü sanatçının yönü başlangıç noktası kalemin ucu olarak kabul edilecektir.

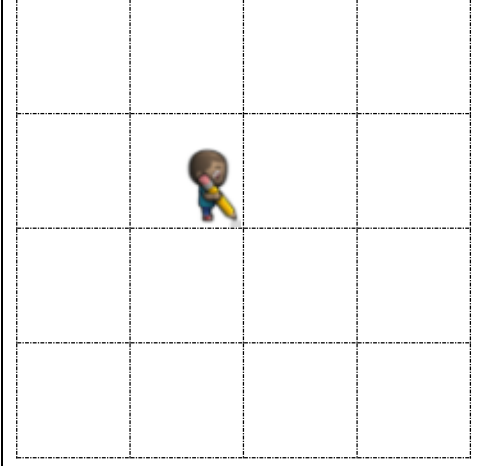


SORU-11

Aşağıdaki kodların çalışmasıyla oluşan şekli yan taraftaki kareli bölme çiziniz.

```
Çalıştığı zaman
Tekrarla 8 kez tekrarla
yap
  ileriye taşı 100 pikseller
  geriye doğru taşı 100 pikseller
  kadar sağa dön 90 dereceler
```

Not: Şeklin her birimi 100 piksel uzunluğunda olup. Başlangıç yönü sanatçının yönü başlangıç noktası kalem ucunu olarak kabul edilecektir.



SORU-12

Aşağıdaki kodların çalışmasıyla oluşan şekli yan taraftaki kareli bölme çiziniz.

```
Çalıştığı zaman
renk ayarla rastgele renk
Tekrarla 3 kez tekrarla
yap
  ileriye taşı 100 pikseller
  kadar sağa dön 120 dereceler
```

Not: Şeklin her birimi 100 piksel uzunluğunda olup. Başlangıç yönü sanatçının yönü başlangıç noktası kalem ucunu olarak kabul edilecektir.

